

# LAMPENTAUSSCH IN 118 METERN HÖHE



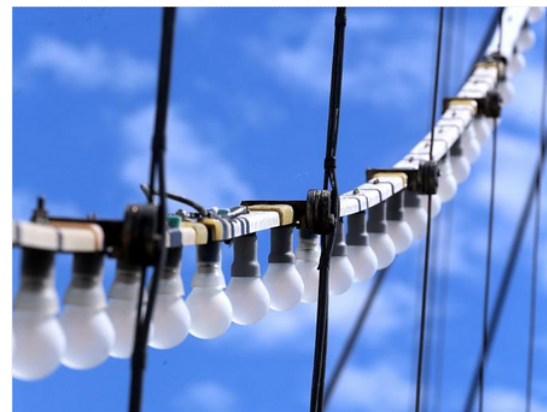
Case Study



## BAYER-KREUZ ERSTRAHLT NEU IN LED LICHT

Die neue EIKO Filament LED Lampen machen nicht nur schönes, nahezu identisches Licht wie die überholte, mittlerweile seit 2012 verbotene Glühlampen. Sie sind um ein Mehrfaches leichter als die bisher am Kreuz eingesetzte umweltschädliche Energiesparlampen.

Schon vor dem Zweiten Weltkrieg gab es ein Bayer-Kreuz als Leuchtreklame. Dieses wurde 1933 zwischen zwei 126 Meter hohen Schornsteinen eines Kraftwerkes errichtet und hatte einen Durchmesser von 72 Metern. Die heutige Leverkusener Leuchtreklame wurde 1958 installiert. Sie zeigt das Emblem der Firma Bayer und hängt an zwei 118 Meter hohen Stahlmasten. Der Durchmesser beträgt 51 Meter bei einem Gewicht von 300 Tonnen. Im Jahr 2003 wurde das Bayer-Kreuz generalüberholt. Ein K.o. Kriterium spielte neben der signifikanten Gewichtentlastung für die Statik der Leuchtreklame, auch die lange Lebenszeit der Filament Leuchtmittel. Mit 15.000 Stunden Lebenszeit bringen Filament Lampen einen zusätzlichen Mehrwert hinsichtlich aufwendiger Instandhaltung.



### Vorher

1.710 St. Glühlampen 40W  
Gesamtleistung 68.400W

### Nachher

1.710 Filament LED Lampen 4W  
Gesamtleistung 6.840W

**90% Stromkostenreduzierung**